

Catalogue de Formations-Actions

2026



Numérique



Organisation



Intelligence Artificielle

Des formations concrètes pour les PME et organisations du Livradois-Forez



Expert en organisation et technologies numériques

Consultant et formateur indépendant, Emilien Denaes accompagne les acteurs du Livradois-Forez dans la simplification de leurs pratiques numériques et la sécurisation de leurs projets.

La technologie doit rester au service de l'humain et de l'efficacité opérationnelle.

UN CENTRE DE FORMATION AU SERVICE DES ENTREPRISES DU TERRITOIRE

Les formations sont conçues pour répondre aux besoins concrets des entreprises du territoire : PME industrielles, artisans, TPE et organisations locales du Livradois-Forez.

DENAES CONSULTING déclaré sous le n° 84 42 03096 42
auprès du préfet de région Auvergne-Rhône-Alpes.
Certification Qualiopi en cours d'obtention.

140 CHEMIN VALEYRE DE BAS
63600 AMBERT

+33650170335

EMILIEN.DENAES@DENAESCONSULTING.FR

WWW.DENAESCONSULTING.FR





Présentation du centre



DENAES
CONSULTING



Qui sommes-nous ?

DENAES CONSULTING FORMATION est né d'une conviction simple :

la technologie doit rester au service de l'humain et de l'efficacité opérationnelle.

Consultant et formateur indépendant, **Emilien Denaes** accompagne depuis plusieurs années les entreprises dans leurs projets numériques et organisationnels.

Fort d'une expérience en pilotage de projets technologiques et en accompagnement des organisations, il a créé DENAES CONSULTING FORMATION afin de proposer des **formations concrètes, directement applicables dans les entreprises.**

L'objectif est simple : **permettre aux professionnels du territoire de mieux utiliser les outils numériques pour améliorer leur organisation, leur performance et leur autonomie.**

Les formations s'adressent en priorité aux :

- PME industrielles
- artisans
- TPE
- organisations locales du Livradois-Forez



Nos engagements pédagogiques

- Des **formations concrètes**, basées sur des situations professionnelles réelles
- Une **pédagogie active**, avec de nombreux exercices pratiques
- Un **accompagnement individualisé** des participants



Nos valeurs : **Proximité - Pédagogie active - Impact durable**

Accessibilité : Nos formations sont accessibles aux personnes en situation de handicap.

Pour toute demande d'adaptation, contactez notre référent handicap :

Emilien Denaes – emilien.denaes@denaesconsulting.fr



Modalités pratiques



DENAES
CONSULTING



Publics accueillis : Salariés, Demandeurs d'emploi, Artisans, Dirigeants



Modalités d'organisation : présentiel / distanciel / format mixte



Groupes : 4 à 10 participants maximum



Délais d'accès : En moyenne 2 semaines après validation.



Méthodes pédagogiques : pédagogie active

- alternance d'apports théoriques et d'exercices pratiques
- études de cas et situations professionnelles réelles
- échanges d'expérience entre participants



Évaluation et attestation : quiz de connaissances / exercices pratiques

Une **attestation de fin de formation** est remise à chaque participant.



Financements possibles :

- OPCO (plan de développement des compétences)
- France Travail (AIF)
- CPF selon l'éligibilité de la formation
- financement personnel ou entreprise



Tarifs : établis sur devis selon les modalités de formation et le nombre de participants.



Politique qualité : DENAES CONSULTING FORMATION s'inscrit dans une **démarche d'amélioration continue** basée sur l'analyse des évaluations stagiaires et entreprises.

Les formations peuvent être adaptées aux besoins spécifiques des entreprises du territoire (contenu, durée, cas pratiques).



Nos formations pour les entreprises du Livradois-Forez



DENAES
CONSULTING



Bloc 1 – Incontournables

Formations socle pour acquérir les compétences numériques essentielles aujourd'hui indispensables dans les entreprises et organisations.

(DC-B1-1) Excel pratique pour PME et artisans

Maîtriser les fonctions essentielles d'Excel pour suivre et automatiser la gestion quotidienne d'une activité.

(DC-B1-2) Compétences numériques de base (Bureautique, Internet, PIX)

Développer son autonomie numérique et utiliser efficacement les outils bureautiques et internet.

(DC-B1-3) Cybersécurité pour tous

Comprendre les principales menaces numériques et adopter les bons réflexes pour protéger ses données et son environnement professionnel.

Bloc 2 – PME et industries locales

Formations orientées organisation, pilotage et management pour les entreprises du territoire.

(DC-B2-1) Gestion de projet et outils collaboratifs

Structurer et piloter un projet avec des méthodes simples et des outils collaboratifs modernes.

(DC-B2-2) Management et communication d'équipe

Développer sa posture de manager et améliorer la communication au sein des équipes.

Bloc 3 – Innovation, Data et Intelligence Artificielle

Formations à forte valeur ajoutée pour accompagner la transition numérique et développer une culture data et IA.

(DC-B3-1) Datavisualisation pour la décision

Transformer les données en tableaux de bord visuels pour mieux piloter son activité.

(DC-B3-2) Introduction à l'Intelligence Artificielle et ses usages

Découvrir les principes de l'IA et expérimenter des outils d'IA générative appliqués à la productivité.



Formations recommandées pour démarrer



DENAES
CONSULTING



Afin de répondre aux besoins les plus fréquents des entreprises du territoire (PME industrielles, artisans, TPE), certaines formations constituent un excellent point de départ pour développer les compétences numériques et organisationnelles.

Excel pratique pour PME et artisans :

Formation très demandée pour structurer la gestion quotidienne d'une activité : suivi de stock, budgets, tableaux de bord simples.

Gestion de projet et outils collaboratifs :

Apprendre à structurer et piloter efficacement des projets avec des méthodes simples et des outils collaboratifs modernes.

Introduction à l'Intelligence Artificielle et ses usages :

Découvrir les usages concrets de l'IA pour améliorer la productivité et identifier les opportunités dans son entreprise.

Parcours conseillé pour une PME



Étape 1

Excel pratique pour PME et artisans

→ structurer la gestion quotidienne



Étape 2

Gestion de projet et outils collaboratifs

→ améliorer l'organisation interne



Étape 3

Introduction à l'IA

→ identifier les opportunités d'automatisation et d'innovation

Formations réalisables :

- en inter-entreprises à Ambert
- directement au sein des entreprises du territoire.



Comment se déroule une formation ?



DENAES
CONSULTING



Les formations sont conçues pour être **concrètes et directement applicables en entreprise**.

1

Analyse des besoins

Avant la formation, un échange permet de :

- identifier les attentes
- adapter les exemples au secteur de l'entreprise
- ajuster le niveau des participants

2

Apports méthodologiques

Présentation des concepts clés et des méthodes utiles dans le contexte professionnel.

- exemples réels
- retours d'expérience
- démonstrations.

3

Mise en pratique

La formation est centrée sur la pratique :

- exercices guidés
- cas concrets inspirés de situations professionnelles
- manipulation directe des outils.

4

Synthèse et plan d'action

En fin de formation :

- synthèse des apprentissages
- identification d'actions applicables dans l'entreprise.

5

Évaluation

L'évaluation peut prendre différentes formes :

- quiz de connaissances
- exercices pratiques
- réalisation d'un mini-projet.

Excel pratique pour PME et artisans



2 Jours

DC-B1-1



Intitulé de la formation:	Excel pratique pour PME et artisans
Objectifs pédagogiques:	<p>Créer et mettre en forme des tableaux de données structurés.</p> <p>Utiliser les formules et fonctions essentielles (somme, moyenne, conditions simples, recherche V) pour les calculs.</p> <p>Gérer un suivi de stock simple, un budget ou une facturation de base.</p> <p>Analyser des données rapidement via le tri, les filtres et la création de graphiques simples.</p>
Public visé :	Artisans, chefs d'entreprise de PME/TPE , salariés (comptabilité, gestion, administration), demandeurs d'emploi souhaitant améliorer leur gestion quotidienne.
Prérequis :	Savoir utiliser un ordinateur et naviguer dans l'environnement Windows/Mac (niveau débutant accepté). <i>Un test de positionnement (quiz d'entrée) est réalisé en amont pour confirmer le niveau du stagiaire.</i>
Durée & modalités :	14 heures (2 jours complets). Présentiel à Ambert / Distanciel synchrone (visioconférence) / Mixte.



Programme

Introduction à l'environnement Excel : Structure, navigation, enregistrement.

Saisie et Mise en forme : Créer un tableau, formats de cellules, mise en forme conditionnelle.

Calculs de base : Somme, moyenne, pourcentages, fonctions SI() simples.

Gestion de données : Tri, filtres, sous-totaux.

Visualisation : Création et personnalisation de graphiques (camembert, histogramme).

Cas pratiques : Création d'un tableau de suivi (stock, facturation ou budget) adapté aux besoins des PME.



Méthode pédagogique

Alternance d'apports théoriques concis, de **démonstrations pas à pas** par le formateur et d'**exercices pratiques** immédiats sur poste informatique. Supports de cours **PDF** et fichiers d'exercices **Excel** fournis.



Modalités d'évaluation

Quiz d'entrée (prérequis) et de **sortie** (acquis) pour mesurer la progression.

Mise en situation pratique : Réalisation d'un document de gestion complet (corrigé et commenté).

Modalités d'inscription et d'accès :

Inscription via **DENAES CONSULTING** (mail/tél). Délais d'accès : sous **2 semaines** en moyenne après validation du financement et de l'inscription. Accessibilité : Salle adaptée aux **Personnes à Mobilité Réduite (PMR)** (à confirmer selon le lieu exact).

Tarif & financements possibles :

700 € HT
par stagiaire

Financement possible via **OPCO**,
CPF (si éligibilité, à vérifier), **France Travail (AIF)**.

Attestation délivrée :

Attestation de fin de formation



Attestation
précisant les objectifs atteints et les compétences acquises



DENAES
CONSULTING
FORMATION

140 chemin Valeyre de Bas

63600 AMBERT

+33650170335

emilien.denaes@denaesconsulting.fr

Compétences numériques de base



3 Jours



Intitulé de la formation:	Compétences numériques de base (Bureautique, Internet, PIX)
Objectifs pédagogiques:	<p>Gagner en autonomie dans la navigation sur internet et la recherche d'informations fiables.</p> <p>Maîtriser les outils de communication numérique (messagerie professionnelle, visioconférence).</p> <p>Créer, organiser et sauvegarder des documents de base (Word/Writer, Excel/Calc) de manière sécurisée.</p> <p>Comprendre les enjeux de la sécurité de base (mots de passe, données personnelles) et se préparer à la certification PIX.</p>
Public visé :	Salariés, demandeurs d'emploi, et toute personne souhaitant acquérir ou renforcer les fondamentaux numériques nécessaires à l'activité professionnelle ou personnelle (niveau grand débutant/débutant).
Prérequis :	Aucun. Être en capacité de lire et écrire.
Durée & modalités :	21 heures (ex : 3 jours complets ou 6 demi-journées). Présentiel à Ambert / Distanciel synchrone (visioconférence) / Mixte.



Programme

L'environnement numérique : Poste de travail (ordinateur/tablette), organisation des fichiers (dossiers, cloud).

Internet et recherche d'information : Navigateurs, moteurs de recherche, évaluation de la fiabilité des sources.

Communication professionnelle : Gérer sa boîte mail (pièces jointes, organisation), bases de la visioconférence.

Bureautique essentielle (Traitement de texte) : Rédaction de documents simples, mise en page de base (Word/LibreOffice).

Bureautique essentielle (Tableur) : Saisie de données, tri, calculs simples (Excel/LibreOffice).

Sécurité et éthique numérique : Mots de passe, protection des données personnelles, sensibilisation aux menaces.



Méthode pédagogique

Approche très **pratique et personnalisée**. Alternance de micro-apports théoriques et de **mises en situation immédiates** sur l'ordinateur. Le formateur est présent pour un **accompagnement individuel** constant. Supports synthétiques (PDF) et tutoriels vidéo fournis.



Modalités d'évaluation

Quiz d'entrée et de sortie pour mesurer les acquis dans les domaines bureautique et internet.

Exercices pratiques validés par le formateur (ex : créer un email professionnel, rédiger une lettre simple).

Simulation d'épreuves de type PIX (si la formation est préparatoire à cette certification).

Modalités d'inscription et d'accès :

Inscription via **DENAES CONSULTING** (mail/tél). Délais d'accès : sous **2 semaines** en moyenne après validation du financement et de l'inscription. Accessibilité : Salle adaptée aux **Personnes à Mobilité Réduite (PMR)** (à confirmer selon le lieu exact).

Tarif & financements possibles :

950 € HT
par stagiaire

Financement possible via **CPF** (si éligibilité PIX), **France Travail (AIF)**, **OPCO**, et subventions liées à l'inclusion numérique.

Attestation délivrée :

Attestation de fin de formation



Attestation de fin de formation (compétences acquises) et, le cas échéant, **préparation** au passage de la certification **PIX**.



DENAES
CONSULTING
FORMATION

140 chemin Valeyre de Bas
63600 AMBERT
+33650170335

emilien.denaes@denaesconsulting.fr

Cybersécurité pour tous



1 Jour



DC-B1-3

Intitulé de la formation:	Cybersécurité pour tous : Sensibilisation et Adopter les Bons Réflexes
Objectifs pédagogiques:	<p>Identifier les menaces courantes (phishing, ransomware, arnaques) et leurs impacts.</p> <p>Mettre en place une gestion de mots de passe robustes et l'authentification multifacteur.</p> <p>Adopter les réflexes de sécurité sur ordinateur, smartphone et en ligne (navigation, téléchargement, Wi-Fi).</p> <p>Assurer la sauvegarde et la restauration des données cruciales pour l'entreprise.</p>
Public visé :	L'ensemble des salariés de TPE/PME/Artisans, chefs d'entreprise, et toute personne utilisant des outils numériques dans un cadre professionnel.
Prérequis :	Savoir utiliser un ordinateur et internet (niveau débutant accepté).
Durée & modalités :	7 heures (ex : 1 journée ou 2 demi-journées). Présentiel à Ambert / Distanciel synchrone (visioconférence).



Programme

L'état des lieux des menaces : Chiffres clés, les risques pour l'entreprise (financiers, réputationnels).

Les pièges du Phishing et des arnaques : Apprendre à identifier les emails, SMS et sites frauduleux.

Mots de passe et Identité numérique : Création, gestion (outils de gestion de mots de passe), double authentification (MFA).

Sécurité du poste de travail : Antivirus, mises à jour, gestion des droits d'accès.

Sauvegarde et Récupération de données : Principes de la **règle 3-2-1** (méthodologie).

Serious Game/Mise en situation : Simuler des attaques et réagir pour ancrer les bons réflexes.



Méthode pédagogique

Approche interactive et ludique (idéale pour la sensibilisation). **Apports théoriques** concis illustrés d'exemples réels. Utilisation d'un **Serious Game** ou de mises en situation pour ancrer les réflexes. Support récapitulatif ("Checklist Sécurité") fourni.



Modalités d'évaluation

Quiz d'entrée et de sortie axés sur les réflexes de sécurité pour mesurer la progression des connaissances.

Évaluation par l'observation lors du Serious Game ou des mises en situation (capacité à identifier et réagir à une menace simulée).

Modalités d'inscription et d'accès :

Inscription via **DENAES CONSULTING** (mail/tél). Délais d'accès : sous **2 semaines** en moyenne après validation du financement et de l'inscription. Accessibilité : Salle adaptée aux **Personnes à Mobilité Réduite (PMR)** (à confirmer selon le lieu exact).

Tarif & financements possibles :

400 € HT
par stagiaire

Financement possible via **OPCO** (plan de développement des compétences) et fonds spécifiques liés à la transformation numérique/sécurité.

Attestation délivrée :

Attestation de fin de formation



Attestation de fin de formation

(précisant l'acquisition des réflexes de cybersécurité de base).



DENAES
CONSULTING
FORMATION

140 chemin Valeyre de Bas

63600 AMBERT

+33650170335

emilien.denaes@denaesconsulting.fr

Gestion de projet et outils collaboratifs



2 Jours

DC-B2-1



Intitulé de la formation:	Gestion de projet (Gantt, Agile) et plateformes collaboratives
Objectifs pédagogiques:	<p>Définir et structurer un projet (objectif, périmètre, livrables) de l'idée à la réalisation.</p> <p>Planifier les étapes clés et les ressources à l'aide d'outils simples (Gantt, Kanban).</p> <p>Appliquer les bases des méthodes Agiles (type Scrum) pour les petits projets internes.</p> <p>Maîtriser les outils collaboratifs (Trello, Notion ou équivalent) pour le suivi d'équipe et la communication.</p>
Public visé :	Chefs d'équipe, responsables de service, futurs chefs de projet, et collaborateurs de PME/Industries locales amenés à piloter des projets (lancement produit, organisation interne, projet numérique).
Prérequis :	Connaissances de base de l'environnement bureautique.
Durée & modalités :	14 heures (ex : 2 jours complets ou 4 demi-journées). Présentiel à Ambert / Distanciel synchrone / Mixte.



Programme

Phase de lancement : Définition du besoin, objectifs SMART, identification des parties prenantes.

Méthodes classiques (Cycle en V) : Découpage du projet, planification (WBS, Diagramme de **Gantt** **Project** simple).

Méthodes Agiles simplifiées : Concepts clés, gestion par itérations, utilisation du tableau **Kanban**.

Gestion des risques et du budget : Identifier les aléas potentiels et suivre les indicateurs clés.

Plateformes collaboratives en pratique : Mise en place d'un espace de travail (type **Trello** ou **Notion**) pour le suivi des tâches, le partage de documents et la communication.

Clôture de projet : Bilan, capitalisation et communication des résultats.



Méthode pédagogique

Approche très **orientée cas concrets** basés sur des projets industriels ou commerciaux réels de PME. **Alternance** de concepts théoriques et de **travaux pratiques** en groupe et individuels (création de WBS, mise en place d'un Trello). Utilisation des outils directement.



Modalités d'évaluation

Quiz d'entrée et de sortie pour valider la compréhension des concepts méthodologiques.

Mise en situation pratique : Les stagiaires réalisent la planification (Gantt ou Trello) d'un projet type, évaluée sur la cohérence et la structure.

Modalités d'inscription et d'accès :

Inscription via **DENAES CONSULTING** (mail/tél). Délais d'accès : sous **2 semaines** en moyenne après validation du financement et de l'inscription. Accessibilité : Salle adaptée aux **Personnes à Mobilité Réduite (PMR)** (à confirmer selon le lieu exact).

Tarif & financements possibles :

850 € HT
par stagiaire

Financement possible via **OPCO** (plan de développement des compétences), et financement personnel.

Attestation délivrée :

Attestation de fin de formation



Attestation de fin de formation (précisant les compétences acquises en structuration, planification et pilotage de projet).



**DENAES
CONSULTING
FORMATION**

140 chemin Valeyre de Bas

63600 AMBERT

+33650170335

emilien.denaes@denaesconsulting.fr

Management et communication d'équipe



2 Jours

DC-B2-2



Intitulé de la formation:	Management et communication d'équipe : Posture, délégation et animation efficace
Objectifs pédagogiques:	<p>Affirmer sa posture managériale et adapter son style de leadership aux situations et aux collaborateurs.</p> <p>Déléguer efficacement des tâches en fixant des objectifs clairs et mesurables.</p> <p>Animer des réunions productives en s'assurant de la participation et de la prise de décision.</p> <p>Prévenir et gérer les conflits simples au sein de l'équipe par une communication constructive.</p>
Public visé :	Nouveaux managers, chefs d'équipe, responsables de service, et toute personne ayant des responsabilités d'encadrement au sein de PME/Industries locales souhaitant développer ses compétences <i>soft skills</i> .
Prérequis :	Avoir une expérience d'encadrement, même informelle, ou être en position de le devenir.
Durée & modalités :	14 heures (ex : 2 jours complets ou 4 demi-journées). Présentiel à Ambert / Distanciel synchrone / Mixte.



Programme

Les fondamentaux du Management : Rôles, missions du manager, les différents styles de leadership (situatif).

Maîtriser la Délégation : Pourquoi et quand déléguer ? Le processus de délégation (confiance, suivi, évaluation).

Communication interpersonnelle : Écoute active, feedback constructif (Méthode DESC), gestion des émotions.

L'animation de réunion : Préparation (ordre du jour, objectifs), techniques d'animation pour l'engagement, synthèse et suivi.

Gestion des tensions et conflits : Identification des sources de conflits, techniques de médiation de premier niveau.

Développement de l'équipe : Reconnaissance, motivation et développement des compétences.



Méthode pédagogique

Formation fortement axée sur les **échanges, les jeux de rôles** et les **misés en situation pratiques** tirées du quotidien professionnel des stagiaires. Utilisation d'outils d'auto-diagnostic pour la posture. Support de cours synthétique et fiches pratiques (aide à la délégation/préparation de réunion) fournies.



Modalités d'évaluation

Évaluation de la posture : Auto-diagnostic managérial en début et fin de formation.

Mises en situation pratiques : Évaluation par le formateur et les pairs lors des **simulations de réunions** ou de **gestion de feedback** (observables sur la clarté de la communication et l'approche adoptée).

Modalités d'inscription et d'accès :

Inscription via **DENAES CONSULTING** (mail/tél). Délais d'accès : sous **2 semaines** en moyenne après validation du financement et de l'inscription. Accessibilité : Salle adaptée aux **Personnes à Mobilité Réduite (PMR)** (à confirmer selon le lieu exact).

Tarif & financements possibles :

900 € HT
par stagiaire

Financement possible via **OPCO** (formation "soft skills"), et financement personnel.

Attestation délivrée :

Attestation de fin de formation



Attestation de fin de formation (précisant les compétences acquises en leadership, délégation et communication managériale).



DENAES
CONSULTING
FORMATION

140 chemin Valeyre de Bas

63600 AMBERT

+33650170335

emilien.denaes@denaesconsulting.fr

Datavisualisation pour la décision



2 Jours



DC-B3-1

Intitulé de la formation:	Datavisualisation pour la décision (Tableaux de bord dynamiques)
Objectifs pédagogiques:	<p>Identifier les données clés à visualiser pour le pilotage d'activité (KPIs).</p> <p>Transformer des données brutes (Excel, CSV) en indicateurs pertinents.</p> <p>Concevoir et réaliser des tableaux de bord clairs et intuitifs avec les outils adaptés.</p> <p>Maîtriser les bases d'un outil simple de Business Intelligence (BI) tel que Looker Studio ou Power BI.</p>
Public visé :	Chefs d'entreprise, responsables financiers, commerciaux, responsables de production ou toute personne chargée de l' analyse et du reporting au sein des PME/TPE et industries.
Prérequis :	Maîtrise intermédiaire du tableur (savoir créer des formules simples, trier des données).
Durée & modalités :	14 heures (ex : 2 jours complets) Présentiel à Ambert / Distanciel synchrone / Mixte.



Programme

Fondamentaux de la Datavisualisation : Principes, objectifs, sélection des bons indicateurs (KPIs).

Préparation des données : Nettoyage, structuration des jeux de données, automatisation simple dans Excel.

Le bon graphique pour le bon message : Choix des types de visualisations (histogramme, courbe, camembert, carte...).

Conception de Tableaux de Bord (Dashboards) : Ergonomie, structuration de l'information, interactivité.

Prise en main d'outils BI : Création d'un premier tableau de bord simple avec **Google Data Studio (Looker Studio)** ou **Power BI** (selon le choix initial).

Cas pratique : Réalisation complète d'un tableau de bord de pilotage d'activité (commercial, financier ou production).



Méthode pédagogique

Fort accent sur la **méthodologie de conception** avant l'outil. **Démonstrations** pas à pas sur les outils de BI choisis, suivies d'**exercices pratiques guidés** où les stagiaires utilisent leurs propres données (ou des jeux de données fournis).



Modalités d'évaluation

Quiz de connaissances sur les principes de la datavisualisation et les KPIs.

Projet pratique noté : Réalisation et présentation d'un **tableau de bord fonctionnel** (évaluation de la clarté et de la pertinence des choix graphiques).

Modalités d'inscription et d'accès :

Inscription via **DENAES CONSULTING** (mail/tél). Délais d'accès : sous **2 semaines** en moyenne après validation du financement et de l'inscription. Accessibilité : Salle adaptée aux **Personnes à Mobilité Réduite (PMR)** (à confirmer selon le lieu exact).

Tarif & financements possibles :

1100 € HT
par stagiaire

Financement possible via **OPCO** (plan de développement des compétences, souvent bien subventionné car lié à la transformation numérique/décisionnel).

Attestation délivrée :

Attestation de fin de formation



Attestation de fin de formation (précisant les compétences acquises en conception et réalisation de tableaux de bord décisionnels).



DENAES
CONSULTING
FORMATION

140 chemin Valeyre de Bas

63600 AMBERT

+33650170335

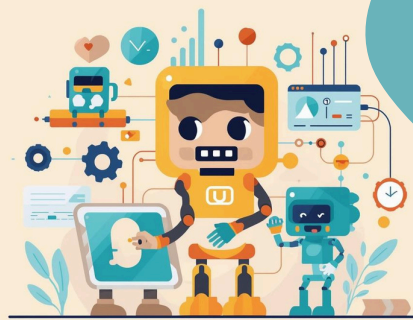
emilien.denaes@denaesconsulting.fr

Introduction à l'Intelligence Artificielle et ses usages



1 Jour

DC-B3-2



Intitulé de la formation:	Introduction à l'Intelligence Artificielle (IA) et ses usages en entreprise
Objectifs pédagogiques:	<p>Comprendre les concepts fondamentaux de l'Intelligence Artificielle (IA) et du Machine Learning (ML).</p> <p>Identifier les applications concrètes de l'IA (générative, prédictive) pour l'amélioration des processus en PME.</p> <p>Expérimenter l'utilisation d'outils d'IA simples pour la productivité (ex : ChatGPT, outils d'analyse de données).</p> <p>Évaluer l'impact éthique et les enjeux de l'intégration de l'IA dans l'entreprise.</p>
Public visé :	Chefs d'entreprise, dirigeants de PME/TPE, responsables de l'innovation, responsables informatiques, et toute personne souhaitant démystifier l'IA et explorer son potentiel de croissance.
Prérequis :	Avoir une bonne curiosité pour les nouvelles technologies. Connaissances de base en bureautique et internet.
Durée & modalités :	7 heures (ex : 1 journée complète ou 2 demi-journées). Présentiel à Ambert / Distanciel synchrone / Mixte.



Programme

Qu'est-ce que l'IA ? Définitions, histoire, distinction entre IA, Machine Learning et Deep Learning.

Les usages clés de l'IA en entreprise : Analyse prédictive (ventes, maintenance), automatisation (bots), relation client.

L'IA Générative en pratique : Découverte et utilisation des grands modèles de langage (LLM comme ChatGPT) pour la rédaction et la productivité.

Initiation au Machine Learning simple : Concepts de base, démonstration d'un exemple simple (ex : Google Colab ou outil no-code).

Éthique, Risques et Opportunités : Les enjeux réglementaires et l'impact sur les métiers.

Feuille de route : Comment initier un projet IA dans sa PME ?



Méthode pédagogique

Formation de **sensibilisation et découverte**. **Démonstrations** concrètes d'outils et de plateformes (sans coder). Ateliers de **brainstorming** pour identifier les applications propres à l'activité des participants. Supports synthétiques (infographies, fiches) fournis.



Modalités d'évaluation

Quiz de connaissances sur les concepts clés et les types d'IA.

Atelier pratique : Présentation d'une **idée d'application IA** pour la PME du stagiaire (évaluation de la pertinence et de la faisabilité).

Modalités d'inscription et d'accès :

Inscription via **DENAES CONSULTING** (mail/tél). Délais d'accès : sous **2 semaines** en moyenne après validation du financement et de l'inscription. Accessibilité : Salle adaptée aux **Personnes à Mobilité Réduite (PMR)** (à confirmer selon le lieu exact).

Tarif & financements possibles :

750 € HT
par stagiaire

Financement possible via **OPCO** (plan de développement des compétences, thématique innovation).

Attestation délivrée :

Attestation de fin de formation



Attestation de fin de formation (précisant les compétences acquises en compréhension et identification des usages de l'IA).



**DENAES
CONSULTING
FORMATION**

140 chemin Valeyre de Bas

63600 AMBERT

+33650170335

emilien.denaes@denaesconsulting.fr